

DOSSIER DÉPARTEMENTAL
SUR LES
RISQUES MAJEURS
DANS LES
ALPES-MARITIMES

DDRM = DIAGNOSTIC DES RISQUES

► ARTICLE 125-11 DU CODE DE L'ENVIRONNEMENT

❖ Mieux connaître les Aléas

- ❖ À partir des **informations transmises par les services de l'État**, réaliser, au niveau départemental, l'état des risques naturels et technologiques majeurs, ou autres : événements climatiques (neige, canicule, vent violent...), risques sanitaires (épidémie...)

❖ Anticiper les conséquences prévisibles

- ❖ Pour les personnes, les biens et l'environnement
- ❖ Études existantes : cartes, zonages, inventaires, atlas, connaissances locales, planifications de l'État

❖ Exposé des mesures de sauvegarde

- ❖ Pour en limiter les conséquences : surveillance et prévision, mesures de prévention



Version 2007
à mettre à jour tous les 5 ans

DDRM : LE CONTENU

► VULNÉRABILITÉ DES TERRITOIRES

❖ Constat

❖ Du fait du climat méditerranéen qui y règne, le département des Alpes-Maritimes est particulièrement exposé aux risques naturels. La sécheresse estivale et la violence des précipitations automnales favorisent alternativement feux de forêt, mouvements de terrain et inondations. Ce département est par ailleurs un des territoires les plus sismiques de métropole. Du fait des activités en présence et des flux générés, le département est par ailleurs fortement exposé aux risques technologiques de diverses natures.

❖ **Toutes les communes (163) sont soumises à un, voire plusieurs risques naturels majeurs.**

- ❖ Près de 60 % sont exposées à au moins 5 risques majeurs ;
- ❖ Toutes sont exposées aux risques sismique, d'inondation, de mouvement de terrain, de feux de forêt ;
- ❖ plus de la moitié sont exposées aux risques technologiques.

❖ **Cette situation implique une action de tous en matière de prévention des risques.**



PRÉFECTURE
DES
ALPES-MARITIMES



PRÉFECTURE
DES
ALPES-MARITIMES



Dossier Départemental sur les **RISQUES MAJEURS** dans les ALPES-MARITIMES

EDITION 2016

Dossier Départemental sur les **RISQUES MAJEURS** dans les ALPES-MARITIMES - EDITION 2016

OUVRAGE RÉALISÉ PAR
Préfecture des Alpes-Maritimes

AVEC LA PARTICIPATION DE :
Service Interministériel de Défense et de Protection Civiles (SIDPC 06) | Direction Régionale de l'Environnement, de l'Aménagement et du Logement (DREAL PACA) | Unité des Risques Naturels Majeurs URNM - Unité du Contrôle des ouvrages Hydrauliques UCOH
Unité Territoriale des Alpes-Maritimes UT06 | Direction Départementale des Territoires et de la Mer (DDTM 06)
Office National des Forêts - Service Restauration des Terrains de Montagne (ONF-RTM 06) | Météo France
Agence Régionale de Santé (ARS PACA) | Service de Prévision des Crues (SPC Méditerranée Est) | Autorité de Sûreté Nucléaire (ASNI)

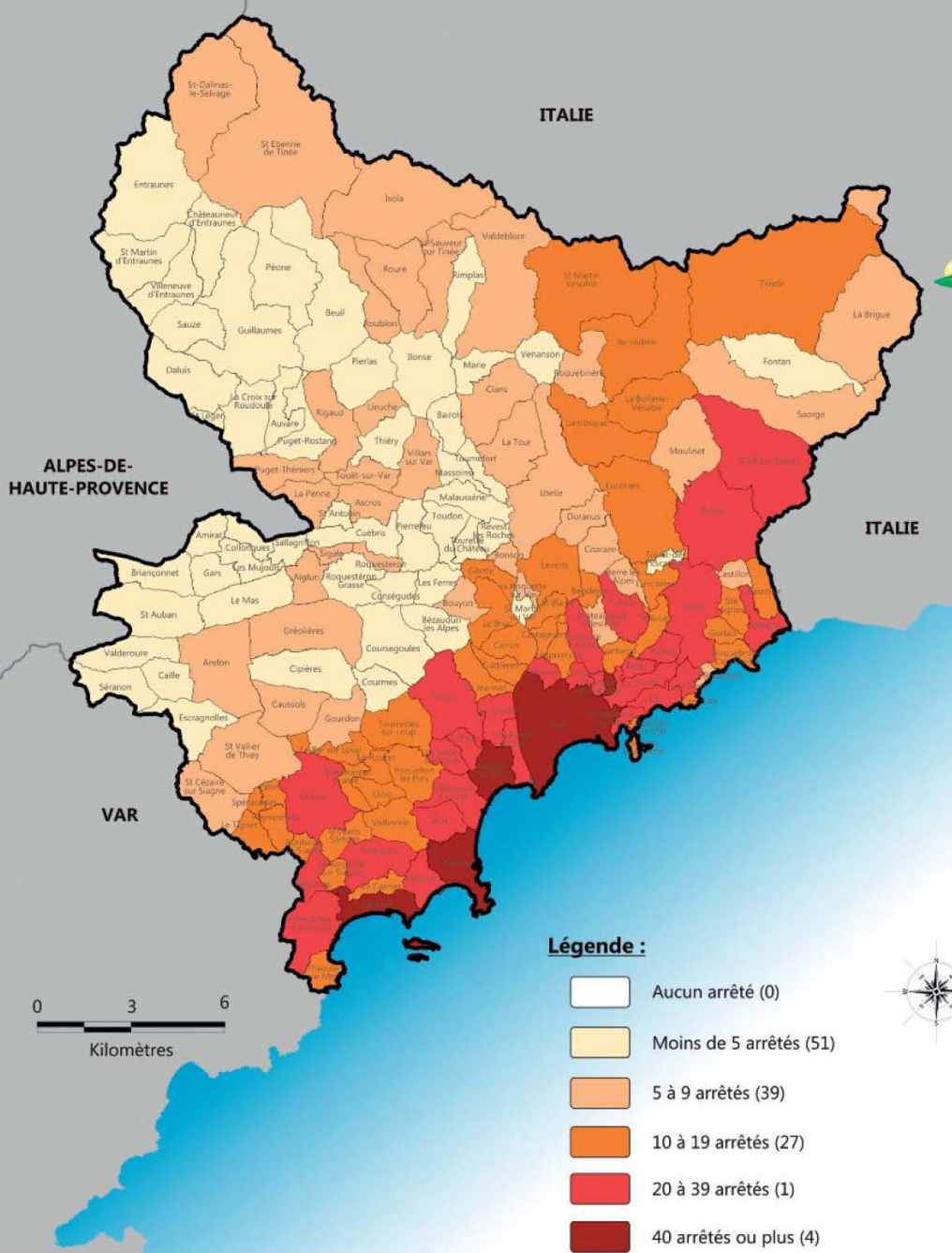
SOUS LA COORDINATION DE :
Centre d'Information pour la Prévention des Risques Majeurs en PACA (CYPRES)

QUE SOIENT ÉGALEMENT REMERCIÉS :
Bureau de Recherche Géologique et Minière (BRGM) | Centre d'Étude et d'Expertise sur les Risques, l'Environnement, la Mobilité et l'Aménagement (CEREMA) | Service Départemental d'Incendie et de Secours (SDIS 06) | Electricité de France (EDF mission management des risques opérationnels) et tous ceux qui ont répondu à nos sollicitations.



Nombre d'arrêtés de reconnaissance de l'état de catastrophe naturelle depuis 1982

Mise à jour Mai 2016



Nombre de risques majeurs par commune

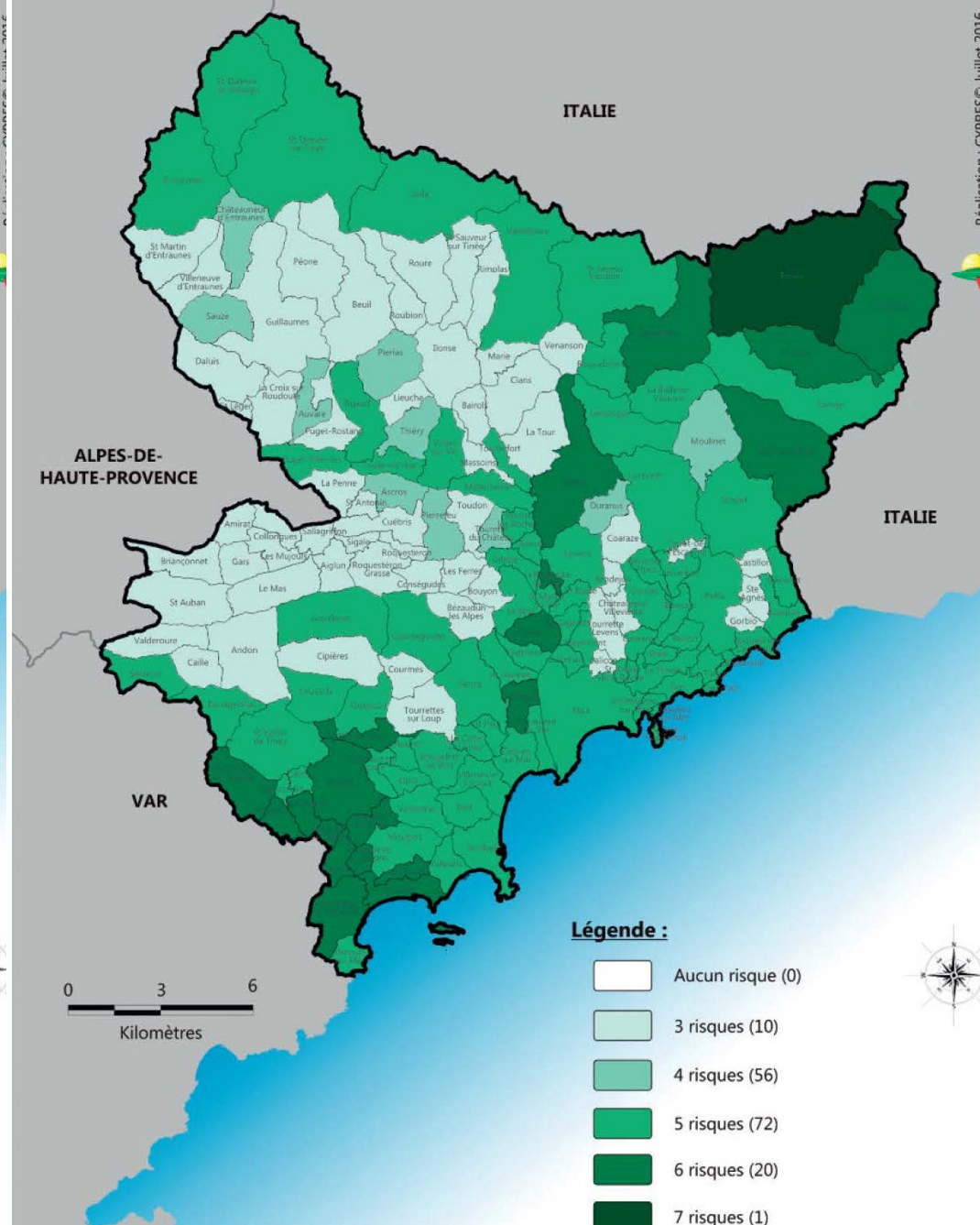
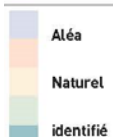


TABLEAU DES RISQUES NATURELS MAJEURS IDENTIFIÉS DANS LES ALPES-MARITIMES

Commune	Inondation		Séisme		Mvt de terrain		Incendie de forêt		Avalanche		NB DE CATINAT DEPUIS 1982
	PRÉSENCE / PPR	ZONAGE / PPR	PRÉSENCE / PPR	ZONAGE / PPR	PRÉSENCE / PPR	ZONAGE / PPR	PRÉSENCE / PPR	ZONAGE / PPR	PRÉSENCE / PPR	ZONAGE / PPR	
Saint-Jean-Cap-Ferrat - 06121											11
Saint-Jeannet - 06122	A	18/04/2011 (Var)	4		A	18/02/03	A	16/12/03	A	15/03/2013	16
Saint-Laurent-du-Var - 06123	A	25/06/2013	4				A	15/10/2015 (Modif 1)		08/07/14	33
Saint-Léger - 06124	A	18/04/2011 (Var)	4								4
Saint-Martin-d'Entraunes - 06125	A	25/06/2013	4								3
Saint-Martin-du-Var - 06126	A	15/01/2014	4		P	01/10/2008	A	19/11/15			2
Saint-Martin-Vésubie - 06127	A	28/05/10	4						A	28/05/10	10
Saint-Paul-de-Vence - 06128	A	05/07/06	4				A	17/06/2003			23
Saint-Sauveur-sur-Tinée - 06129	A	31/03/14	4		A	18/12/13	A	27/07/06			6
Saint-Vallier-de-Thiely - 06130			3				A	25/02/13			5
Sallagriffon - 06131			4								3
Saorge - 06132	A	25/02/13	4		A	25/02/13			A	25/02/13	9
Sauze - 06133			4								2
Séranon - 06134			4								4
Sigale - 06135			4								7
Sospel - 06136			4		A	07/08/12					25
Spracédès - 06137			3				A	27/07/06			12
Tende - 06138			4		A	12/07/16			A	12/09/05	14
Théoule-sur-Mer - 06138			2				A	06/08/02			11
Thiery - 06139			4								1
Le Tignet - 06140			3				A	29/03/2001			13
Toudon - 06141			4				A	04/06/2007			2
Touët-de-l'Escarène - 06142			4								4
Touët-sur-Var - 06143			4		A	11/05/06					6
La Tour-sur-Tinée - 06144			4								5
Tourette-du-Château - 06145			4								2
Tournefort - 06146			4								2
Tourrette-Levens - 06147			4		A	01/10/2014	P	16/12/03			21
Tourrettes-sur-Loup - 06148			3		A	08/04/2016					18
La Trinité - 06149	A	26/09/07	4	A	17/11/99	P	27/07/15	A	12/04/07		26
La Turbie - 06150	A	17/11/99	4		A	17/11/99	P	16/12/03			24
Utelle - 06151	A	18/04/2011 (Var)	4		A	02/05/01					8
	A	26/06/2013				11/08/06					
	A	15/01/2014									
Valbonne - 06152			3				A	23/06/2008			13
Valdeblore - 06153	A	12/03/08	4		A	12/03/08	A	12/03/08	A	12/03/08	6
Valderoure - 06154			4				A	09/07/2008			4
Vallauris - 06155	A	18/06/2001	3				A	21/06/12			28
Venanson - 06156	A	07/07/2003	4								3
Vence - 06157			4		A	10/11/05	A	22/05/2002			21
Villars-sur-Var - 06158			4				A	10/03/2009			7
Villefranche-sur-Mer - 06159			4	A	10/08/1998 (Riviera)	A	10/08/1998 (Riviera)	P	28/11/2014 (révision)		22
				A	13/06/2012	A	13/06/2012				
Villeneuve-d'Entraunes - 06160			4								3
Villeneuve-Loubet - 06161	A	20/07/00	4				A	18/07/13			38
Total : Communes concernées		163 Communes		163 Communes		163 Communes		163 Communes		21 Communes	Date mise à jour : 8 août 2016
Totaux PPR		Approuvés : 52 Prescrits : 5		Approuvés : 16 Prescrits : 1		Approuvés : 64 Prescrits : 15		Approuvés : 41 Prescrits : 16		Approuvés : 9 Prescrits : 1	



Critères pris en compte :

- Inondation** : Commune concernée par l'enveloppe approchée des inondations potentielles (EAIP)
- Séisme** : Carte réglementaire du risque sismique en France
- Mouvement de Terrain** : Cartes géologiques du BRGM : glissements, chutes de bloc, retrait-gonflement des argiles, effondrements, cavités souterraines
- Incendie de Forêt** : Relief accidenté, couvert végétal dense, nature de la végétation, régime des vents, climat chaud
- Avalanche** : Commune de haute montagne touchée par des avalanches (base DREAL PACA)

PPR
A : Approuvé
P : Prescrit

TABLEAU DES RISQUES TECHNOLOGIQUES MAJEURS IDENTIFIÉS DANS LES ALPES-MARITIMES

Commune	Rupture de barrage		Risque industriel		TMD			DICRIM		PCS	
	PRÉSENCE / PPI	PPI / PSS	PPI / PSS	PPI / PSS	ROUTE	FERRÉ	GAZ	ETAT	DATE	ETAT	DATE
Moulinet - 06086								OUI	JANVIER-2014	OUI	JANVIER-2010
Les Mujouls - 06087								NON		NON	
Nice - 06088					R	F	G	OUI	AVRIL-2012	OUI	AOÛT-2007
Opio - 06089					R			OUI	JANVIER-2015	OUI	MAI-2011
Pégomas - 06090	APPROUVE				R		G	OUI	JANVIER-2011	OUI	JUILLET-2006
Pelle - 06091					R	F		OUI	FEVRIER-2001	EN COURS	
Pellion - 06092						F		OUI	FEVRIER-2001	OUI	MARS-2016
La Penne - 06093								NON		NON	
Peone - 06094								NON		EN COURS	
Peymeinade - 06095	APPROUVE				R		G	OUI	NOVEMBRE-2001	OUI	OCTOBRE-2015
Pierlas - 06096								NON		NON	
Pierrefeu - 06097								NON		OUI	JANVIER-2006
Puget-Rostang - 06098								NON		NON	
Puget-Théniers - 06099					R	F		NON		OUI	NOVEMBRE-2010
Revest-les-Roches - 06100					R	F		NON		NON	
Rigaud - 06101					R	F		NON		OUI	JANVIER-2007
Rimplas - 06102								NON		OUI	JANVIER-2006
Roquebillière - 06103								OUI	JUILLET-2011	OUI	FEVRIER-2011
Roquebrune-Cap-Martin - 06104					R	F	G	OUI	DÉCEMBRE-2003	OUI	FEVRIER-2008
Roquefort-les-Pins - 06105					R			EN COURS			
Roquesteron - 06106								NON		NON	
Roquestéron-Grasse - 06107								NON		NON	
La Roquette-sur-Siagne - 06108	APPROUVE				R	F	G	OUI	JANVIER-2011	OUI	DÉCEMBRE-2013
La Roquette-sur-Var - 06109					R	F		NON		OUI	DÉCEMBRE-2012
Roubion - 06110								NON		NON	
Roure - 06111								NON		NON	
Le Rouret - 06112					R			NON		OUI	JUIN-2008
Sainte-Agnès - 06113					R		G	NON		OUI	DÉCEMBRE-2009
Saint-André-de-la-Roche - 06114					R	F	G	OUI	JUILLET-2014	EN COURS	
Saint-Antonin - 06115								NON		NON	
Saint-Auban - 06116					R	F		NON		OUI	JANVIER-2007
Saint-Blaise - 06117					R			OUI	OCTOBRE-2013	EN COURS	
Saint-Cézaire-sur-Siagne - 06118	APPROUVE				R		G	OUI	MARS-2001	OUI	OCTOBRE-2012
Saint-Dalmas-le-Selvage - 06119								NON		EN COURS	
Saint-Étienne-de-Tinée - 06120								OUI	JANVIER-2008	OUI	FEVRIER-2008
Saint-Jean-Cap-Ferrat - 06121					R	F		OUI	JANVIER-2008	OUI	JANVIER-2010
Saint-Jeannet - 06122					R	F	G	EN COURS		EN COURS	
Saint-Laurent-du-Var - 06123					R	F	G	OUI	JANVIER-2010	OUI	JUILLET-2015
Saint-Léger - 06124								NON		NON	
Saint-Martin-d'Entraunes - 06125								NON		NON	
Saint-Martin-du-Var - 06126					R	F		OUI	JUILLET-2011	OUI	SEPTEMBRE-2011
Saint-Martin-Vésubie - 06127								EN COURS		OUI	JUIN-2016
Saint-Paul-de-Vence - 06128					R			NON		EN COURS	
Saint-Sauveur-sur-Tinée - 06129								NON		OUI	JANVIER-2013
Saint-Vallier-de-Thiely - 06130					R		G	NON		OUI	DÉCEMBRE-2010
Sallagriffon - 06131								NON		NON	
Saorge - 06132					R	F		NON		OUI	FEVRIER-2013
Sauze - 06133								NON		NON	
Séranon - 06134					R			NON		NON	
Sigale - 06135								NON		NON	
Sospel - 06136						F		NON		OUI	MAI-2016
Spracédès - 06137					R		G	NON		OUI	SEPTEMBRE-2008
Tende - 06138					R	F		NON		OUI	NOVEMBRE-2009
Théoule-sur-Mer - 06138					R	F		NON		OUI	JUILLET-2012
Thiery - 06139								NON		NON	
Le Tignet - 06140	APPROUVE				R		G	OUI	JUIN-2002	OUI	DÉCEMBRE-2011
Toudon - 06141								NON		NON	
Touët-de-l'Escarène - 06142						F		NON		NON	
Touët-sur-Var - 06143					R	F		OUI	MARS-2012	OUI	JANVIER-2012
La Tour-sur-Tinée - 06144								NON		NON	
Tourette-du-Château - 06145								NON		NON	
Tournefort - 06146					R	F		NON		NON	
Tourrette-Levens - 06147								OUI	JANVIER-2015	EN COURS	
Tourrettes-sur-Loup - 06148								EN COURS		EN COURS	
La Trinité - 06149					R	F	G	OUI	AOÛT-2002	OUI	SEPTEMBRE-2007
La Turbie - 06150					R	F	G	OUI	DÉCEMBRE-2014	OUI	DÉCEMBRE-2007
Utelle - 06151					R	F		NON		EN COURS	
Valbonne - 06152					R			OUI	JUILLET-2010	OUI	FEVRIER-2013
Valdeblore - 06153								EN COURS		EN COURS	
Valderoure - 06154								NON		NON	
Vallauris - 06155					R	F	G	OUI	AVRIL-2009	OUI	AVRIL-2012
Venanson - 06156								NON		NON	
Vence - 06157					R			OUI	JUIN-2010	OUI	MARS-2007
Villars-sur-Var - 06158					R	F		NON		NON	
Villefranche-sur-Mer - 06159					R	F		OUI	SEPTEMBRE-2000	OUI	FEVRIER-2008
Villeneuve-d'Entraunes - 06160								NON		NON	
Villeneuve-Loubet - 06161					R	F	G	OUI	JANVIER-2013	OUI	AOÛT-2007
Total : Communes concernées		163 Communes		6 Communes	81	61	47	OBLIGATOIRES	163	OBLIGATOIRES	93
		PPI approuvé le 13 décembre 2005		1 PPI 4 PSS				REALISÉS	63	REALISÉS	77
								NON REALISÉS	96	NON REALISÉS	57
								EN COURS	4	EN COURS	29



Critères pris en compte :

- Barrage** : Commune touchée par un PPI
- Industriel** : Commune touchée par un PPI ou un PSS
- TMD** : Commune traversée par une canalisation TMD, une voie ferrée ou une route de premier ordre

MERCI DE VOTRE ATTENTION

*CYPRÈS, Domaine du >Petit Arbois – Bat Poincaré
Av. Louis Philibert – 13857 AIX-EN-PROVENCE CEDEX 3
Tél : 04 42 13 01 01 – Mail : cypres@cypres.org
Internet : www.cypres.org*

